



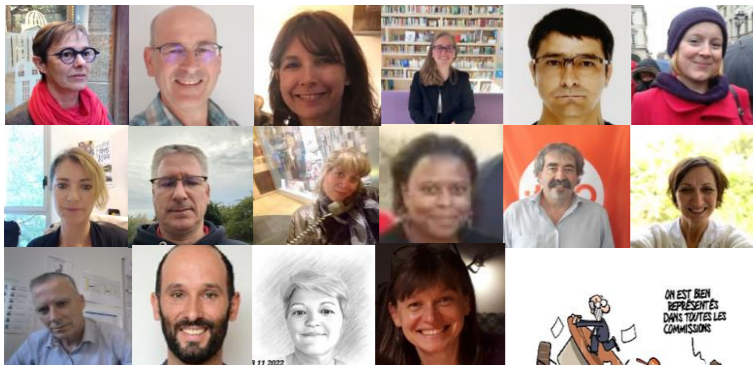
Attention, ce document n'est pas le bulletin de vote ! Sur le bulletin, votez liste entière sans ajout, ni rature sous peine de nullité

Le 8 décembre prochain, vous allez élire pour 4 ans vos représentants du personnel dans les instances paritaires de la Région, (**Comité Social Territorial, Commission Administrative Paritaire et Commission Consultative Paritaire**). Ce scrutin permettra aussi de désigner vos représentants dans l'instance en charge des questions **d'hygiène de sécurité et de conditions de travail**.

**Pour cette élection, 138 candidat(e)s, vos collègues, se sont mobilisé(e)s sur nos listes pour vous représenter et défendre vos intérêts**

Ils travaillent au quotidien à vos côtés dans les Directions du siège et dans les lycées de la Région.

Tout au long de ce nouveau mandat, ils porteront votre parole et vous représenteront dans les instances paritaires avec conviction et détermination !



Pour plus d'informations sur nos candidat(e)s, nos propositions, rendez-vous sur la page Cfdt en suivant le lien....



## LA CFDT UN ENGAGEMENT

Comme ils l'ont fait, tout au long du mandat qui s'achève, vos élus Cfdt s'engagent à :

- \* Être à votre écoute, avec disponibilité, discrétion et bienveillance !
- \* Vous soutenir, vous conseiller et vous accompagner, individuellement ou collectivement dans vos démarches, échanges avec votre hiérarchie ou la DRH
- \* Alerter sur tous les dysfonctionnements de nature à détériorer vos conditions de travail et la qualité du service public auquel vous êtes attaché(e)s
- \* Relayer vos préoccupations et vos propositions, auprès des Elus et de l'administration dans, ou en dehors, des instances
- \* Faire vivre le dialogue social en vous consultant et en vous informant sur l'état d'avancement des dossiers en cours

## LA CFDT DES VALEURS



La CFDT un syndicat aux côtés de tous les agents, cadres et non-cadres

L'HUMAIN, toujours au cœur de notre action

L'un des faits majeurs de la période 2019-2022 restera la **crise sanitaire** dont les effets marquent encore notre quotidien personnel et professionnel. Elle a notamment conduit à réinterroger notre **relation au travail** et la **place et le rôle de chacun dans notre société**.

L'**actualité nationale et internationale** vient encore en amplifier les conséquences (angoisse de l'avenir, repli sur soi, fragilisation du modèle démocratique, difficultés financières croissantes...).

**Au niveau national**, des questions sociétales et environnementales majeures sont en débat et mobilisent l'ensemble des acteurs sociaux.

## LES REVENDEICATIONS DE LA CFDT POUR CE MANDAT

### RETROUVER LE SENS AU TRAVAIL

Dans notre collectivité les sujets de préoccupation sont multiples, **mais celui du sens au travail est pour la CFDT le premier à traiter**. L'absence de visibilité sur la déclinaison concrètes des priorités du mandat est à l'origine de nombreux dysfonctionnements :

- **Ajustements d'organisation quasi permanents**, sans réelle concertation avec les agents, sans mise en adéquation des ressources avec la charge de travail identifiée,
- **Turn-over important** dans et en dehors de la collectivité
- **Absentéisme croissant** tant au siège que dans les lycées

### CARRIÈRE ET RÉMUNÉRATION

- **Revaloriser le Régime Indemnitaire (RIFSEEP)**, pour tenir compte de l'évolution de l'inflation ; Rééquilibrer les écarts entre agents exerçant les mêmes fonctions et enfin prendre en compte et valoriser les particularités, l'expertise ou encore la pénibilité de certains métiers (Management, Prévention, Accueil, ...)
- Actualiser et revaloriser la **participation employeur à la Protection Sociale Complémentaire**
- Harmoniser effectivement les **tarifs de restauration dans tous les lycées** et revaloriser la valeur des **titres restaurants**
- Revisiter les règles **d'avancements de carrière** (relèvement des ratios d'avancements, notamment pour la catégorie B)
- **Favoriser l'accès au cadre d'emplois d'agents de maîtrise** pour certains métiers ou fonctions
- Accentuer l'effort de formation et d'accompagnement pour **l'accès à la catégorie B**
- **Améliorer l'exploitation des entretiens professionnels** (formation et évolution de carrière)

### AGENTS CONTRACTUELS

Au siège, dans les antennes ou encore dans les lycées, vous êtes tous des agents publics, membres à part entière, des collectifs de travail. **La CFDT se battra,**

- Pour que vos **droits individuels et collectifs** soient renforcés
- Qu'à responsabilités équivalentes, vos rémunérations soient alignées sur celles des titulaires
- Que **dans les lycées**, les contrats ne soient plus interrompus entre 2 années scolaires, que la limite des 3 ans soit assouplie et que l'accès à la stagiarisation soit facilité.

### MANAGEMENT

Dans un contexte de changement et d'adaptation permanent, La CFDT revendique,

- Un accompagnement renforcé des encadrants (siège et lycées)
- Une meilleure valorisation de la fonction managériale

### PRÉVENTION ET CONDITIONS DE TRAVAIL

- **Améliorer l'équilibre entre vie personnelle et vie professionnelle** (temps partiel, télétravail, CET, expérimentation du mécénat de compétences, encouragement à la participation citoyenne...)
- Consolider le dispositif de prévention des **Risques Psychosociaux et des discriminations**

### COMITÉ DES ŒUVRES SOCIALES (COS)

La CFDT s'engage à défendre le montant de la subvention versée par la Région pour garantir le bon fonctionnement des actions du COS. Un COS pour améliorer encore et toujours votre pouvoir de vivre ! (revalorisation des subventions, visite des quotients familiaux...). **La CFDT est soucieuse de préserver un COS au service de tous.**



POUR CHANGER, UNE SEULE ALTERNATIVE : **VOTEZ CFDT !**